

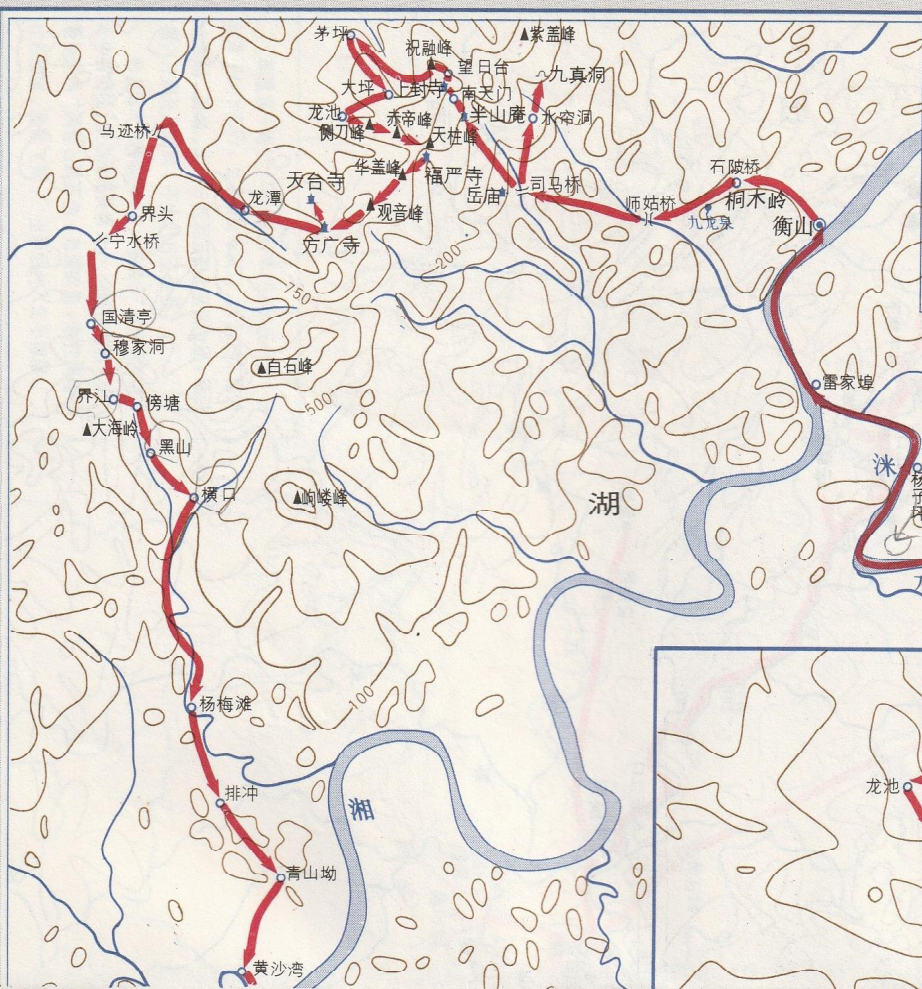
楚游路线图(二)

比例尺

1 : 400000

4 0 4 8千米

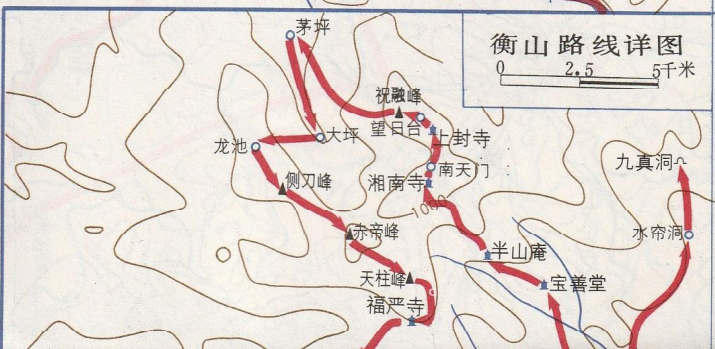
图上一厘米相当于实地4千米



徐霞客于崇祯十年(1637年,52岁)正月十九日自攸县西行,二十一日过衡山县,抵南岳庙,北游水帘洞。此后由岳庙登山,历经南天门、上封寺、天柱峰、华盖峰、方广寺、马迹桥、国清亭等地,于二十九日抵衡州府。游附近的石鼓山、回雁峰,于二月十一日乘舟自湘江上行,至新塘遇盗,衣物尽失,再返衡阳求助。

衡山路线详图

0 2.5 5千米



衡州府详图

0 0.75 1.5千米

